

Masterberatung

2-Fach-M.A. *Linguistik und Phonetik*

1-Fach-M.A. *Linguistik*

9.4.2018



Universität zu Köln
Die Philosophische Fakultät



2

Ablauf

- **Allgemeine Informationen**
- **Aufbau und Struktur der Studiengänge**
(Modulhandbuch & Prüfungsordnung)
 - 2-Fach-M.A. Linguistik und Phonetik
 - 1-Fach-M.A. Linguistik
 - Fachberater_Innen 1-Fach-M.A. Linguistik



Universität zu Köln
Die Philosophische Fakultät



ALLGEMEINES



Universität zu Köln
Die Philosophische Fakultät



Linguistik in Köln

- Institut für Linguistik mit Abt. ASW, HVS und Phonetik
 - 2-Fach-MA
- 13 linguistische Fachrichtungen aus verschiedenen Instituten
 - 1-Fach- MA



Universität zu Köln
Die Philosophische Fakultät



Linguistik in Köln



- SFB 1252 Prominence in Language
- 19 Teilprojekte, zunächst bis 2020
- <http://sfb1252.uni-koeln.de/>



Universität
Die Philoso

Wichtige Links

- **Institut für Linguistik:** <http://ifl.phil-fak.uni-koeln.de>
- **Facebook:**  www.facebook.com/Sprachwissenschaft
www.facebook.com/Phonetik.Koeln
- **Cologne Center of Language Sciences (CCLS):**
<http://ccls.phil-fak.uni-koeln.de>
- **Allgemeine Infos zum M.A.-Studium an der Philosophischen Fakultät:**
<http://phil-fak.uni-koeln.de/23693.html>

Wir twittern!!!
[@LinguistikKoeln](https://twitter.com/LinguistikKoeln)



Universität zu Köln
Die Philosophische Fakultät



6

Mailinglisten: Sprachwissenschaft

Universität zu Köln
exzellente Forschung.

Nachrichtenarchiv der Allgemeinen Sprachwissenschaft
Nachrichtenarchiv der Historisch-Vergleichenden Sprachwissenschaft
zu den Veranstaltungen der ASW
zu den Veranstaltungen der HVS

Aktuelle Publikationen

- Mattissen, Johanna. 2017a: "S. Sub-types of polysynthesis". In: Evans, Nicholas / Mithun, Marianne / Fortescue, Michael (Hrsg.): The Oxford Handbook of Polysynthesis. Oxford: Oxford University Press. 70-98.
- Mattissen, Johanna. 2017b: "40. Nivkh". In: Evans, Nicholas / Mithun, Marianne / Fortescue, Michael (Hrsg.): The Oxford Handbook of Polysynthesis. Oxford: Oxford University Press. 851-881
- Bressem, Jana, Nicole Stein und Claudia Wegener. 2017. *Refusing, excluding, and negating manually: Recurrent gestures in Savosavo*. Pragmatics 27(2): 173-206.
- Simard, Candide und Claudia Wegener. 2017. *Fronted NPs in a verb-initial language - clause-internal or external? Prosodic cues to the rescue!*. Glossa: a journal of general linguistics 2(1): 51, 1-32.
- Reinhöhl, Uta & Nikolaus P. Himmelmann. 2017. "Renewal: A figure of speech or a process sui generis?". Language 93 (2), 381-413.
- Himmelmann, Nikolaus P. 2017. Word Classes. In Oxford Bibliographies in Linguistics. <http://www.oxfordbibliographies.com/view/document/obo-9780199772810>

Informationen

- Wir
- Unsere Facebookseite
- Unser Twitter-Account
- Mailingliste abonnieren

Universität zu Köln
Die Philosophische Fakultät

Mailinglisten: Phonetik

Universität zu Köln
Philosophische Fakultät
Phonetik

Aktuelles
Institut
Forschung
Studium

Uni -> IL Phonetik -> Aktuelles

Aktuelles

Journal of Phonetics
Special Issue: Mechanisms of regulation in speech
Special issue on "Mechanisms of regulation in speech" is out
05.09.2017

Studentische Hilfskraft gesucht!
Das Institut für Linguistik, Abteilung Phonetik, sucht ab sofort eine **Studentische Hilfskraft** (10 Std./Woche) für die Bibliothek und die Pflege der Homepage. Voraussetzungen sind:

Facebook
Besucht uns auch auf Facebook!

Mailingliste
Immer aktuelle Informationen über unsere Mailingliste

Kolloquien
Im Rahmen unseres Forschungskolloquiums finden regelmäßig Vorträge statt. Die Termine dazu finden Sie [hier](#).

Universität zu Köln
Die Philosophische Fakultät

Fachschaft (Vertretung der Studierenden)

- **Homepage:** <http://www.uni-koeln.de/phil-fak/ifl/fs-linguistik/>
- **Facebook:** <http://www.facebook.com/FSLuPKoeln>
- **Kontakt:** F5-LuP@gmx.de



Universität zu Köln
Die Philosophische Fakultät

Zwei wichtige Internetplattformen

- **Klips 2.0**
 - Verwaltung und Organisation des gesamten Studiums
 - <https://klips2.uni-koeln.de>
 - **Ilias**
 - Kursbegleitende E-Learning-Plattform
 - <https://www.ilias.uni-koeln.de/ilias/index.php>
- **Wichtig:** Benutzen Sie für Kommunikation mit Dozent_Innen nur Ihre **Smail-Adresse** und rufen Sie die Emails dort regelmäßig ab!



Universität zu Köln
Die Philosophische Fakultät



Stundenplanung

1. Modulhandbuch

2. Vorlesungsverzeichnis (KVV)

3. Kursanmeldung (Klips 2.0)

- Informationsveranstaltungen & Belegphasen beachten!
- 1-Fach-M.A.: Evtl. Rücksprache mit der Fachbetreuerin/dem Fachbetreuer



Allgemeines

- Bei der Wahl von **Wahlpflichtmodulen** müssen ggf. **Modulvoraussetzungen** beachtet werden.
- Im Rahmen von Lehrveranstaltungen sind **Studienleistungen** zu erbringen, durch die eine aktive Mitwirkung in der Lehrveranstaltung belegt wird.
- Für jedes Modul muss eine **Modulprüfung** abgelegt werden, die den Stoff einzelner, mehrerer oder aller Lehrveranstaltungen des Moduls zum Gegenstand hat.
- Eine Vergabe von **Leistungspunkten** erfolgt erst nach Abschluss des gesamten Moduls.
- Bereits belegte Veranstaltungen können nicht ohne Tilgung einer früheren Belegung erneut belegt werden.



Modulprüfungen

- Mögliche Prüfungsformen
 - Klausuren, mündlichen Prüfungen, Hausarbeiten, Referate mit schriftlicher Ausarbeitung etc.
- Wiederholung
 - Jede Modulprüfung kann bei **Nichtbestehen** beliebig oft wiederholt werden.
 - Bestandene Modulprüfungen dürfen nicht mehr wiederholt werden.
 - Der Anspruch über den Stoff einer bestimmten Lehrveranstaltung in einem Modul geprüft zu werden, erlischt nach **drei Semestern**.
- Endnotenrelevanz
 - 2-Fach-M.A: bestbenotetes **Aufbaumodul** zu 30%, **Schwerpunktmodul 1** zu 70%
 - 1-Fach-M.A: zwei bestbenoteten **Aufbaumodule** je 30%, **Schwerpunktmodul 1** zu 40%
- **Die Anmeldung erfolgt getrennt von der Lehrveranstaltungsbelegung**



Modulprüfungen

Achtung!

- **PrüferInnen sind nicht immer auf der ersten Seite gelistet**
- **Wenn Ihr einen Prüfer nicht findet, bitte unter „Weitere Personen“ nachgucken**
- **Wenn tatsächlich mal was fehlen sollte (kann passieren), kontaktiert mich (nicht das Klipsteam, Prüfungsamt, some other random person)**

Prüfungstermine zur Veranstaltung

4554T.MXAM1 17W 1SW5 FA MP Empirische Methoden

aktuelle(s) LV/Fach		gleiche(s) LV/Fach				
Nr.	Sem.	Art	Titel	PrüferIn	Datum	
4554T.MXAM1	17W	FA	MP Empirische Methoden	Himmelmann N (P)	15.03.20	Uhrzeit f
Einrichtung: Linguistik, ASW und HVS Falls Sie absehen können, dass Sie die schriftlich selbst von dieser Prüfung abzumelden und im nächsten Semester wieder anzumelden.						
4554T.MXAM1	17W	FA	MP Empirische Methoden	Maidhof C (P)	15.03.20	Uhrzeit f
Introduction to EEG research methods and data analysis						
4554T.MXAM1	17W	FA	MP Empirische Methoden	Philipp M (P)	15.03.20	Uhrzeit f
4554T.MXAM1	17W	FA	MP Empirische Methoden	Grice M (P)	15.03.20	00:00 - 2:
Einrichtung: Linguistik, Phonetik Die Hausarbeit muss spätestens am 15.03. (WiSe) bzw. Wiederholungstermin für Grice, AM1						



Modulprüfungen: Mein Prüfer fehlt!

Prüfungstermine zur Veranstaltung - KLIPS 2.0 - Universität zu Köln - Mozilla Firefox

https://klips2.uni-koeln.de/wbExamOffer.wbExamsOfCourse?pCourseNr=178471&pStDegreeProgNr=&pCsNodeNr=157802

4554T.MXAM1 17W FA MP Empirische Methoden Himmelmann N (P) 15.03.2018 Uhrzeit folgt k.A. KLIPS 2.0 15.12.2017 00:00 14.03.2018 23:59

Einrichtung: Linguistik, ASW und HVS Falls Sie absehen können, dass Sie die schriftliche Arbeit nicht termingerecht abgeben können, möchten wir Sie bitten, sich selbst von dieser Prüfung abzumelden und im nächsten Semester wieder anzumelden.

Prüfungsbezogene Daten		Weitere Aktionen
Nr. 4554T.MXAM1	Prüfungsmodus Schriftlich	Details der Veranstaltung anzeigen
Titel MP Empirische Methoden	Prüfungstyp Modulprüfung	Prüfungsorte
Datum 15.03.2018	Sem. 17W	keine Angabe
Prüfungsbeginn k.A.	Std. 1	
Prüfungsende k.A.	Akt. 12	
Anmeldung ab 15.12.2017 00:00	Anmeldungen Max. 9999	
Anmeldung bis 14.03.2018 23:59	Anmeldungen	
Abmeldung bis 14.03.2018 23:59		

Einrichtung: Linguistik, ASW und HVS Falls Sie absehen können, dass Sie die schriftliche Arbeit nicht termingerecht abgeben können, möchten wir Sie bitten, sich selbst von dieser Prüfung abzumelden und im nächsten Semester wieder anzumelden.

4554T.MXAM1 17W FA MP Empirische Methoden Maidhof C (P) 15.03.2018 Uhrzeit folgt k.A. KLIPS 2.0 01.02.2018 23:59 13.03.2018 23:59



Universität zu Köln
Die Philosophische Fakultät



Modulprüfungen: Mein Prüfer fehlt!

XAM1 17W FA MP Empirische Methoden 15.03.2018 Uhrzeit folgt k.A. KLIPS 2.0 15.12.2017 00:00 14.03.2018 23:59

Einrichtung: Linguistik, ASW und HVS Falls Sie absehen können, dass Sie die schriftliche Arbeit nicht termingerecht abgeben können, möchten wir Sie bitten, sich selbst von dieser Prüfung abzumelden und im nächsten Semester wieder anzumelden.

Prüfungsbezogene Daten		Weitere Aktionen
Nr. 4554T.MXAM1	Prüfungsmodus Schriftlich	Details der Veranstaltung anzeigen
Titel MP Empirische Methoden	Prüfungstyp Modulprüfung	Prüfungsorte
Datum 15.03.2018	Sem. 17W	keine Angabe
Prüfungsbeginn k.A.	Std. 1	
Prüfungsende k.A.	Akt. 12	
Anmeldung ab 15.12.2017 00:00	Anmeldungen Max. 9999	
Anmeldung bis 14.03.2018 23:59	Anmeldungen	
Abmeldung bis 14.03.2018 23:59		

Einrichtung: Linguistik, ASW und HVS Falls Sie absehen können, dass Sie die schriftliche Arbeit nicht termingerecht abgeben können, möchten wir Sie bitten, sich selbst von dieser Prüfung abzumelden und im nächsten Semester wieder anzumelden.

Beteiligte Personen

- Himmelmann, Nikolaus (Prüferin)
- Hill, Eugen (weiter(e) Prüferin)
- Heilwig, Birgit (weiter(e) Prüferin)
- Schwartz, Gabriele (weiter(e) Prüferin)
- Reuters, Sabine (weiter(e) Prüferin)
- Wegener, Claudia (weiter(e) Prüferin)
- Eisenbeil, Sonja (weiter(e) Prüferin)
- Behrens, Lella (weiter(e) Prüferin)
- Mattissen-Plaszenski, Johanna (weiter(e) Prüferin)
- Ripping, Michaela (Berechtigte Person für Prüfungsplanung/Abwicklung)
- Röntgen, Karl-Heinz (Berechtigte Person für Prüfungsplanung/Abwicklung)
- Wanner, Inge (Berechtigte Person für Prüfungsplanung/Abwicklung)
- Pohle, Karolin (Berechtigte Person für Prüfungsplanung/Abwicklung)
- Nevels, Vera (Berechtigte Person für Prüfungsplanung/Abwicklung)
- Mazur-Schwenke, Jolanta (Berechtigte Person für Prüfungsplanung/Abwicklung)
- Lenz, Katja (Berechtigte Person für Prüfungsplanung/Abwicklung)
- Kleibert, Katja (Berechtigte Person für Prüfungsplanung/Abwicklung)
- Couturier, Susanne (Berechtigte Person für Prüfungsplanung/Abwicklung)
- Berrenberg, Christian (Berechtigte Person für Prüfungsplanung/Abwicklung)
- Becker, Katharina Isabel (Berechtigte Person für Prüfungsplanung/Abwicklung)
- Abder-Rahman, Mona (Berechtigte Person für Prüfungsplanung/Abwicklung)

XAM1 17W FA MP Empirische Methoden Maidhof C (P) 15.03.2018 Uhrzeit folgt k.A. KLIPS 2.0 01.02.2018 23:59 13.03.2018 23:59



Universität zu Köln
Die Philosophische Fakultät



Masterarbeit

- Voraussetzung: erfolgreicher Abschluss von **Schwerpunktmodul 1**, im 1-Fach-M.A. zusätzlich Englisch B2 (GER)
- Wird in Verbindung mit dem gewählten **Profilmodul (Schwerpunktmodul 1)** geschrieben:
 - Das Thema ist mit der Fachbetreuerin/dem Fachbetreuer abzusprechen.
- Reguläre Bearbeitungsdauer: sechs Monate
- Der Umfang soll 30.000 Wörter nicht überschreiten.
- Note: 2-Fach-M.A. = 1/3 der Gesamtnote, 1-Fach-M.A. = 50% der Gesamtnote
- Zahl der Versuchsrestriktionen: 3



Masterarbeit: Themenfindung

- Es ist üblich, dass Studierende selbst Themen für die Arbeit suchen und dann mit den Betreuer_Innen besprechen
- SM 2 dient der Vorbereitung der MA-Arbeit (optional)
- Diverse Projekte, die an den Instituten angesiedelt sind, bieten z. T. Anknüpfungspunkte für Arbeiten (s. bspw. Forschungskarte ASW)
- Auch in Verbindung mit dem SFB könnten sich MA-Themen anbieten



Baukasten für 2-Fach & 1-Fach M.A.

Aufbaumodul 1

Aufbaumodul 2

Aufbaumodul 3

Aufbaumodul 4

Aufbaumodul 5

Aufbaumodul 6 a-f

Schwerpunktmodul 1 a-m

Schwerpunktmodul 2 a-c

Ergänzungsmodul 1

Ergänzungsmodul 2

Ergänzungsmodul 3



Universität zu Köln
Die Philosophische Fakultät



Baukasten für 2-Fach & 1-Fach M.A.

Empirische Methoden

Theorien und Modelle

Linguistische Evidenz

Sprach- & Grammatikth.

Sprachliche Strukturen

Sprachpraxis a-f

Profilmodul a-m

Forschungsprojekt a-c

Ergänzende Studien

Wissenschaftspraxis

Künstliche Intelligenz



Universität zu Köln
Die Philosophische Fakultät



2-FACH-MASTER LINGUISTIK UND PHONETIK



Universität zu Köln
Die Philosophische Fakultät



Linguistik und Phonetik

- **2-Fach-Master**
 - Studium in Kombination mit einem anderem M.A.-Fach der Philosophischen Fakultät
- **Spezialisierungsmöglichkeit in den drei Abteilungen des Instituts für Linguistik (IL)**
 - Allgemeine Sprachwissenschaft (ASW)
 - Historisch-Vergleichende Sprachwissenschaft (HVS)
 - Phonetik



Universität zu Köln
Die Philosophische Fakultät



Allgemeiner Aufbau

1. Semester: Gemeinsames Aufbaustudium/Pflicht = 12 LP	
AM 1: Empirische Methoden	
2.-4. Semester: Profilbildung/Pflicht + Wahlpflichtmodule = 27 LP	
Schwerpunktmodul: Profilmodul 15 LP (SM 1) + Forschungsmodul (SM 2) ODER 2. AM nach Wahl (aus AM 3-6) 12 LP	Inhaltlicher Schwerpunkt
Allgemeine Sprachwissenschaft	Typologie, kognitive Anthropologie
Historisch-Vergleichende Sprachwissenschaft	Indogermanische Grammatik
Phonetik	Laborphonologie
ggf. PLUS Masterarbeit 30 LP	
1.-4. Semester: Ergänzungsbereich = 12 LP	



Universität zu Köln
Die Philosophische Fakultät



24

Studienvarianten

1) Masterarbeit in LuP

PFLICHT

- Aufbaumodul 1: *Empirische Methoden*
- **ein** Schwerpunktmodul 1 (Profilmodul):
1a Allgemeine Sprachwissenschaft
1f Historisch-Vergleichende Sprachw.
1h Phonetik
- **ein** Ergänzungsmodul (aus EM 1-3)

WAHLPFLICHT

- Schwerpunktmodul 2 (Forschungsmodul)
- ODER
- ein weiteres Aufbaumodul (aus AM 3-6)

Aufbaumodul 1

Schwerpunktmodul 1

Schwerpunktmodul 2

Ergänzungsmodul

ODER

Aufbaumodul 1

Schwerpunktmodul 1

Aufbaumodul

Ergänzungsmodul



Universität zu Köln
Die Philosophische Fakultät



Studienvarianten

2) Masterarbeit in anderem Fach

PFLICHT

- Aufbaumodul 1: *Empirische Methoden*
- **ein** Schwerpunktmodul SM1 (Profilmodul):
 - 1a Allgemeine Sprachwissenschaft
 - 1f Historisch-Vergleichende Sprachw.
 - 1h Phonetik

Aufbaumodul 1

Schwerpunktmodul 1

Aufbaumodul

WAHLPFLICHT

- ein weiteres Aufbaumodul (aus AM 3-6)



Übersicht: Schwerpunktmodule 1 (= Profilmodule)

SM 1a: Profilmodul Allg. Sprachwissenschaft	SM 1f: Profilmodul Historisch-Vergleichende Sprachwissenschaft	SM 1h: Profilmodul Phonetik
a) Seminar Profilmodul ASW 1 b) Seminar Profilmodul ASW 2 c) Projektseminar Profilmodul ASW	a) Seminar „Indogermanische Phonologie/ Morphologie“ b) Hauptseminar „Probleme der indogermanischen Sprachwissenschaft“ c) Hauptseminar „Probleme der indogermanischen Sprachwissenschaft“	a) Seminar Profilmodul Phonetik b) Projektseminar Laboratory Phonology c) Kolloquium (Phonetik- Kolloquium)
d) Modulprüfung (Hausarbeit)	d) Modulabschlussprüfung (Kombinierte Portfolioprüfung)	d) Modulabschlussprüfung (Kombinierte Portfolioprüfung)



Übersicht: Schwerpunktmodule 2 (= Forschungsprojekte)

SM 2a: Forschungsprojekt/ Kolloquium	SM 2b: Forschungsprojekt/ Laborarbeit	SM 2c: Forschungsprojekt/ Selbständige Lektüre mit Anleitung
Entwicklung einer Fragestellung, Organisation der Forschungsarbeit sowie mündliche Präsentation der eigenen Arbeit	Entwicklung und Durchführung eines Experiments unter Anleitung	Konzeption, der für eines eigenen Forschungsprojekt notwendigen Lektüre



Universität zu Köln
Die Philosophische Fakultät



Musterstudienplan: Variante 1a) Masterarbeit in LuP

Variante 1/"großes Fach" mit Ergänzungsmodul und Masterarbeit, mit SM 2

Sem.	AM 1	SM 1	SM 2	EM	MA Arbeit	Σ LP	+LP 2. Fach
1	12 LP			6 LP		18 LP	12 LP
2		9 LP	3 LP	6 LP		18 LP	12 LP
3		6 LP	9 LP			15 LP	15 LP
4					30 LP	30 LP	



Universität zu Köln
Die Philosophische Fakultät



Musterstudienplan: Variante 2) Masterarbeit in anderem Fach

Sem.	AM 1	SM 1	2. AM	Σ LP	+ LP aus 2. Fach und EM (= 51 LP)
1	9 LP		6 LP	15 LP	15 LP
2	3 LP	3 LP	6 LP	12 LP	18 LP
3		12 LP		12 LP	12 LP



Universität zu Köln
Die Philosophische Fakultät



1-FACH-MASTER LINGUISTIK



Universität zu Köln
Die Philosophische Fakultät



Linguistik

- **1-Fach-Master**
- **CCLS:** <http://ccls.phil-fak.uni-koeln.de/20436.html>
- **Spezialisierungsmöglichkeit in 13 (!) verschiedenen Studienrichtungen**
 - Allgemeine Sprachwissenschaft
 - Anglistische Linguistik
 - Computerlinguistik
 - Fennistische Sprachwissenschaft
 - Germanistische Linguistik
 - Historisch-Vergleichende Sprachwissenschaft
 - Niederländische Sprachwissenschaft
 - Phonetik
 - Romanische Sprachwissenschaft
 - Schrift- und Schreiberwerb
 - Slavische Sprachwissenschaft
 - Spracherwerb und Sprach(entwicklungs)störungen
 - Sprachverarbeitung (Psycho- und Neurolinguistik)



Universität zu Köln
Die Philosophische Fakultät



Master Linguistik

1.-2. Semester: Gemeinsames Aufbaustudium/Pflicht 27 LP

AM 1: Empirische Methoden + AM 2: Theorien und Modelle

2.-4. Semester: Profilbildung kombiniert aus Pflicht + Wahlpflicht 78 LP

Profilmodul (SM 1) + Forschungsmodul (SM 2) + 2 weitere Aufbaumodule
ODER

Profilmodul (SM 1) + 3 weitere Aufbaumodule
ODER

Profilmodul (SM 1) + Forschungsmodul (SM 2) + 1 weiteres Aufbaumodul
+ 1 zus. Ergänzungsmodul
ODER

Profilmodul (SM 1) + 2 weitere Aufbaumodule
+ 1 zus. Ergänzungsmodul

PLUS

Masterarbeit 30 LP

Ergänzungsbereich 12 LP: 1.-3. Semester

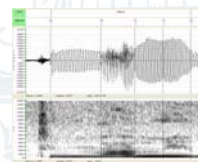
4 Optionen im 1-Fach-M.A.

Aufbaumodul 1	Aufbaumodul 1	Aufbaumodul 1	Aufbaumodul 1
Aufbaumodul 2	Aufbaumodul 2	Aufbaumodul 2	Aufbaumodul 2
Schwerpunktmodul 1	Schwerpunktmodul 1	Schwerpunktmodul 1	Schwerpunktmodul 1
Schwerpunktmodul 2	Aufbaumodul	Schwerpunktmodul 2	Aufbaumodul
Aufbaumodul	Aufbaumodul	Aufbaumodul	Aufbaumodul
Aufbaumodul	Aufbaumodul	Ergänzungsmodul	Ergänzungsmodul
Ergänzungsmodul	Ergänzungsmodul	Ergänzungsmodul	Ergänzungsmodul



Aufbaustudium (Pflicht)

- **AM 1 Empirische Methoden (12 LP)**
- **AM 2 Theorien & Modelle (15 LP)**
- Diese Module können mit Veranstaltungen aus dem Angebot aller linguistischen Fächer gefüllt werden.
- Hier wäre es entweder sinnvoll, in verschiedene Profile reinzugucken, bzw. wenn der Profilwunsch schon klar ist, sofort passende Veranstaltungen zu wählen



Aufbaustudium (Pflicht): AM 1

Aufbaumodul 1: Empirische Methoden					
Kennnummer	Workload	Leistungs- punkte	Studien- semester	Häufigkeit des Angebots	Dauer
LIN-1FMA-AM1	360 Std.	12 LP	1.-2. Sem.	WiSe/SoSe	1 Semester
1	Lehrveranstaltungen Es werden 3 Veranstaltungen aus a)-d) absolviert ODER 1 Veranstaltung aus a)-c) sowie e) a) Vorlesung Empirische Methoden b) Seminar Empirische Methoden 1 c) Seminar Empirische Methoden 2 d) Projektseminar Methoden A e) Projektseminar Methoden B f) Modulabschlussprüfung (schriftlich)		Kontaktzeit 30 h 30 h 30 h 30 h 60 h	Selbststudium 60 h 60 h 60 h 60 h 120 h 90 h	geplante Gruppengröße Vorlesung: 100 Studierende, Seminar: 30 Studierende, Projektseminar: 15 Studierende



Aufbaustudium (Pflicht): AM 2

Aufbaumodul 2: Theorien und Modelle					
Kennnummer	Workload	Leistungs- punkte	Studien- semester	Häufigkeit des Angebots	Dauer
LIN-1FMA-AM2	450 Std.	15 LP	1.-2. Sem.	WiSe/SoSe	2 Semester
1	Lehrveranstaltungen Es sind 3 Veranstaltungen aus a-d) zu besuchen: a) Vorlesung Theorien und Modelle b) Seminar Theorien und Modelle 1 c) Seminar Theorien und Modelle 2 d) Seminar Theorien und Modelle 3 e) Modulabschlussprüfung (schriftlich)		Kontaktzeit 30 h 30 h 30 h 30 h	Selbststudium 60 h 60 h 60 h 60 h 180 h	geplante Gruppengröße Vorlesung: 100 Studierende, Seminar: 30 Studierende



Profilbildung

- **SM 1** -> aus 13 Profilmodulen auswählen
- Evtl. **SM 2** -> aus 3 Forschungsmodulen auswählen
 - A Kolloquium
 - B Laborarbeit
 - C Lektüre/Textarbeit
- Evtl. **AM** -> aus 4 Aufbaumodulen auswählbar
 - Linguistische Evidenz
 - Sprach- & Grammatiktheorie
 - Sprachliche Strukturen
 - Sprachpraxis (5 verschiedene Möglichkeiten)
- Evtl. 1 zus. **EM** -> gleich mehr dazu
- **MA-Arbeit** (30 LP)



Universität zu Köln
Die Philosophische Fakultät



Ergänzungsbereich

Min. 1, max. 2 EM:

- **EM 1 Ergänzende Studien**
 - Div. Veranstaltungen, vorher mit dem FB absprechen
 - A.r.t.e.s.-Modul
- **EM 2 Wissenschaftspraxis**
 - Summer School
 - Eig. Konferenzbeitrag
 - Praktikum
 - Eig. Feldforschung
- **EM 3 Künstliche Intelligenz**



Universität zu Köln
Die Philosophische Fakultät



Ergänzungsbereich

- EM 1 nicht in Klips, daher Formular (HP)
- Veranstaltung aussuchen
- FB per Mail kontaktieren & absegnen lassen
- Bei Gelegenheit auch auf Formular abzeichnen lassen
- Lehrende kontaktieren, nach Erlaubnis zur TN fragen
- Lehrende melden Studierende in Klips an (freie Anmeldung)
- Kurs mitmachen und Leistungen mit Bravour abliefern
- Wenn EM 1 voll: Mit Dr. Schwiertz in Klips übertragen
- EM 2: Auch mit FB besprechen, auf Formular festhalten
- Wenn EM 2 erledigt: Mit Dr. Schwiertz in Klips übertragen



Universität zu Köln
Die Philosophische Fakultät



Ergänzungsmodul 1

MA Linguistik – Übersicht über Leistungen in den Ergänzungsmodulen

Mit _____ werden folgende frei zu wählende Studienleistungen zur Anerkennung in den Ergänzungsmodulen vereinbart. Eine direkte Verbuchung über Klips ist aufgrund der großen Flexibilität nicht möglich.

EM 1 Ergänzende Studien (12 LP): Frei zu wählende Veranstaltungen, müssen vorher vom Fachberater genehmigt werden. Nach Abschluss bitte vom Lehrenden hier abzeichnen und mit Institutsstempel versehen lassen.

Semester	Veranstaltungsnr.	Titel	Angeboten von	LP	Genehmigung Fachberater	Unterschrift Lehrender	Stempel

EM 2 Wissenschaftspraxis (12 LP): Sommerschule, Konferenzbeitrag, Praktikum, Feldforschung – Umfang 360h

Semester	Inhalte	Fachberater

Sobald alle Leistungen hier vermerkt sind, können sie mit Dr. Gabriele Schwiertz (gabriele.schwiertz@uni-koeln.de) in Klips eingetragen werden.



Profilwunsch

- Wichtig: Direkt am Anfang des Studiums muss ein Profilwunsch festgelegt werden
 - Daraufhin können Auflagen entstehen
 - Die Auflagen sollten möglichst am Anfang des Studiums erledigt werden
 - Das Profil kann später noch gewechselt werden, mir per Mail mitteilen
 - Da können dann eben auch Auflagen entstehen
- > Alle, die mit Auflagen zugelassen worden sind, bleiben bitte noch hier



Fachberater_Innen

Allgemeine Sprachwissenschaft: Dr. Gabriele Schwiertz, gabriele.schwiertz@uni-koeln.de, 470-6327

Anglistische Linguistik Frau Dr. Lenz und Frau Dr. Klages katja.lenz@uni-koeln.de, monika.klages@uni-koeln.de

Computerlinguistik: Dr. Jürgen Hermes, hermesj@uni-koeln.de, 470-4430

Fennistik: Prof. Dr. Marja Järventausta, marja.jarventausta@uni-koeln.de, 470-6903

Germanistische Linguistik: Dr. Markus Philipp, markus.philipp@uni-koeln.de, 470-5236

Historisch-Vergleichende Sprachwissenschaft: Dr. Daniel Kölligan, d.koelligan@uni-koeln.de, 470-4112

Niederländische Sprachwissenschaft: Prof. Dr. Ann Marynissen, ann.marynissen@uni-koeln.de, 470-4161

Phonetik: Dr. Doris Mücke, doris.muecke@uni-koeln.de, 470-4256

Romanische Sprachwissenschaft: Prof. Dr. Marco Garcia García, marco.garcia@uni-koeln.de, 470-4821

Schrift- und Schreiberwerb: Prof. Dr. Thorsten Pohl, thorsten.pohl@uni-koeln.de, 470-1206

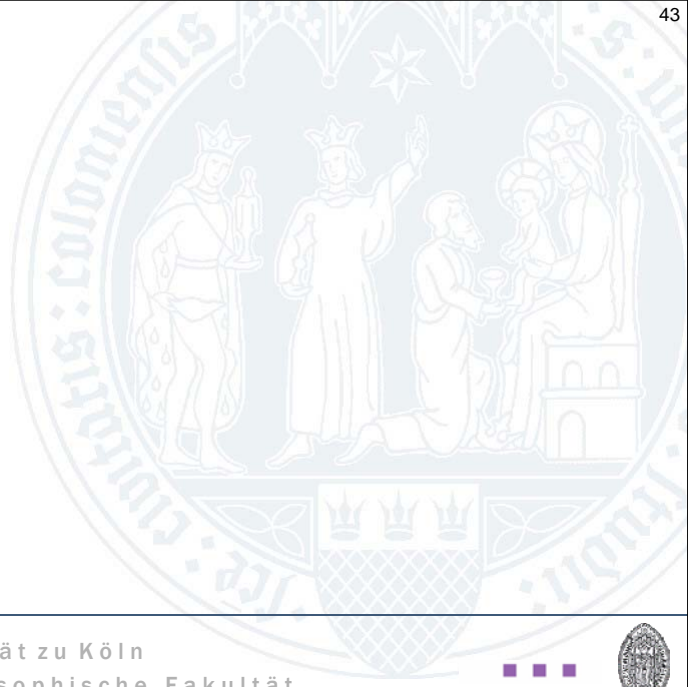
Slavische Sprachwissenschaft: Prof. Dr. Daniel Bunčić, daniel.buncic@uni-koeln.de, 470-3355

Spracherwerb & Sprach(entwicklungs)störungen: Prof. Dr. Martina Penke, martina.penke@uni-koeln.de, 470-5592

Sprachverarbeitung (Psycho- und Neurolinguistik): Dr. Markus Philipp, markus.philipp@uni-koeln.de, 470-5236



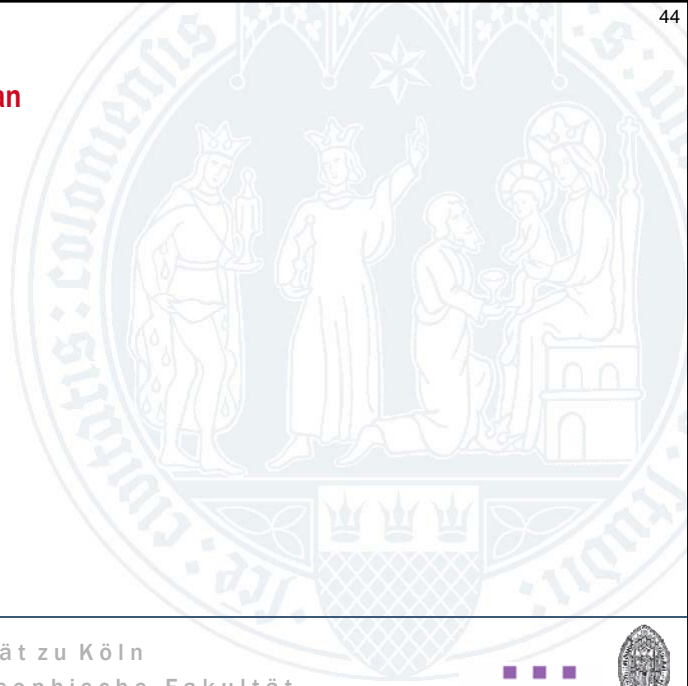
Fragen?



Universität zu Köln
Die Philosophische Fakultät



Musterstudienplan



Universität zu Köln
Die Philosophische Fakultät



Ergänzungsmodul 1

- Veranstaltung raussuchen (Programmierkurs, Statistik, Sprachkurs, Seminar zu Sprachgeschichte, Schriffterwerb, Datenbanken...)
- bei FachberaterIn per Mail/auf dem Formblatt absegnen lassen
- den Dozenten per Mail kontaktieren und fragen, ob Ihr am Seminar teilnehmen dürft
- den Kurs mitmachen, Euch gut benehmen und die geforderten Leistungen mit Bravour erledigen



Ergänzungsmodul 1

- gegen Ende des Semesters den Dozenten bitten, entweder auf dem Formblatt zu unterschreiben und einen Institutsstempel draufzupacken. ODER ALTERNATIV können die Dozenten in Form eines Papierscheins bestätigen, was Ihr gemacht habt mit welchem LP-Umfang
- Wenn Ihr das Modul voll habt, kommt Ihr zu mir in die Sprechstunde, und ich kann Euch dann da einen Haken machen. Hier würde ich Euch bitten, so spät wie möglich zu kommen, weil dann vielleicht schon Strukturen in Klips vorhanden sind, die wir benutzen



Alles ist neu!

- Studiengangsstrukturen und Prüfungsordnungen sämtlicher Bachelor- und Masterstudiengänge der Uni Köln wurden zum WS 2015/16 durch Neufassungen ersetzt.
- Klips 2.0 ist auch zum WS 2015/16 gestartet.
 - Änderungen am MHB werden gerade umgesetzt
 - EMs sind noch nicht in Klips implementiert



Universität zu Köln
Die Philosophische Fakultät



1.-2. Semester: Gemeinsames Aufbaustudium/Pflicht 27 LP

AM 1: Empirische Methoden + AM 2: Theorien und Modelle

2.-4. Semester: Profilbildung kombiniert aus Pflicht + Wahlpflicht 81 LP

1	Profilmodul 15 LP (SM 1)	Forschungsmodul 12 LP (SM 2)	1 weiteres Aufbaumodul à 12 LP	1 zus. Ergänzungsmodul à 12 LP
2	Profilmodul 15 LP (SM 1)	Forschungsmodul 12 LP (SM 2)	1 weiteres Aufbaumodul à 12 LP	1 weiteres Aufbaumodul à 12 LP
3	Profilmodul 15 LP (SM 1)	1 weiteres Aufbaumodul à 12 LP	1 weiteres Aufbaumodul à 12 LP	1 zus. Ergänzungsmodul à 12 LP
4	Profilmodul 15 LP (SM 1)	1 weiteres Aufbaumodul à 12 LP	1 weiteres Aufbaumodul à 12 LP	1 zus. Ergänzungsmodul à 12 LP

Masterarbeit 30 LP

Ergänzungsbereich 12 LP: 1.-3. Semester

Übersicht: Wahlpflichtmodule

Schwerpunktmodul 2	Aufbaumodule	Ergänzungsmodule
SM 2a: Forschungsprojekt/ Kolloquium (Entwicklung einer Fragestellung, Organisation der Forschungsarbeit sowie mündliche Präsentation der eigenen Arbeit)	AM 3: Linguistische Evidenz	EM 1: Ergänzende Studien
SM 2b: Forschungsprojekt/ Laborarbeit (Entwicklung und Durchführung eines Experiments unter Anleitung)	AM 4: Sprach- und Grammatiktheorie	EM 2: Wissenschaftspraxis
SM 2c: Forschungsprojekt/ Selbständige Lektüre mit Anleitung (Konzeption, der für eines eigenen Forschungsprojekt notwendigen Lektüre)	AM 5: Sprachliche Strukturen	EM 3: Künstliche Intelligenz
	AM 6a: Sprachpraxis Historische Grammatik indogermanischer Sprachen	



Universität zu Köln
Die Philosophische Fakultät



INSTITUT FÜR LINGUISTIK IN KÖLN



Universität zu Köln
Die Philosophische Fakultät



Allgemeine Sprachwissenschaft in Köln

- Typologie
 - Deskriptive Linguistik
 - Diskursanalyse
 - Theorien und Methoden
 - Sprachdokumentation
 - Engagement für bedrohte Sprachen
- Studiengänge:**
BA-Studium: Linguistik & Phonetik
MA-Studium: 1-Fach & 2-Fach M.A.
Promotion



Universität zu Köln
Die Philosophische Fakultät



Was macht die Kölner Indogermanistik?

- **Rekonstruktion der indogermanischen Grundsprache**
 - Wie sah das Laut- und Formensystem der Grundsprache aus?
 - Wann und wo wurde diese Sprache gesprochen?
 - Was kann uns die Rekonstruktion über die Kultur der Sprecher sagen?
- **Untersuchung der Verwandtschaftsverhältnisse**
 - Wie lassen sich die idg. Sprachen untereinander gruppieren? Indisch + Iranisch, Baltisch + Slawisch?, Italic + Keltisch?
- **Untersuchung der Entwicklung der Einzelsprachen**
 - Wie haben sich die Sprachfamilien und einzelnen Sprachen auseinanderentwickelt? Was beruht auf gemeinsamem Erbe, was auf Sprachkontakt?



Universität zu Köln
Die Philosophische Fakultät



Was macht die Kölner Phonetik?

- **Lehre**
 - Hören, Artikulieren & Beschreiben
 - Phonetische und phonologische Repräsentationen
 - Instrumentelles Arbeiten
 - Experimentelles Arbeiten
 - Wissenschaftliches Arbeiten
- **Forschung**
 - **Schwerpunkte: Artikulation & Intonation**
 - Bewegung der Artikulatoren – Modellierung
 - Sprechmelodie, Rhythmus
 - **Forschungsorientiertes Studium**



Studienvarianten

1) Masterarbeit in LuP

PFLICHT

- Aufbaumodul 1: *Empirische Methoden*
- **ein** Schwerpunktmodul 1 (Profilmodul):
 - 1a Allgemeine Sprachwissenschaft
 - 1f Historisch-Vergleichende Sprachw.
 - 1h Phonetik
- **ein** Ergänzungsmodul (aus EM 1-3)

WAHLPFLICHT

- Schwerpunktmodul 2 (Forschungsmodul)
- ODER
- ein weiteres Aufbaumodul (aus AM 3-6)

2) Masterarbeit in anderem Fach

PFLICHT

- Aufbaumodul 1: *Empirische Methoden*
- **ein** Schwerpunktmodul SM1 (Profilmodul):
 - 1a Allgemeine Sprachwissenschaft
 - 1f Historisch-Vergleichende Sprachw.
 - 1h Phonetik

WAHLPFLICHT

- ein weiteres Aufbaumodul (aus AM 3-6)

